

# OptiPlex 5040 Small Form Factor

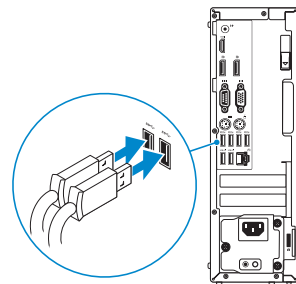
## Quick Start Guide

Snelstartgids  
Guide d'information rapide  
Schnellstart-Handbuch  
Guida introduttiva rapida



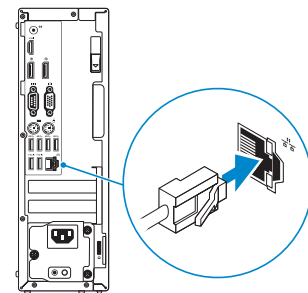
### 1 Connect the keyboard and mouse

Sluit het toetsenbord en de muis aan  
Connectez le clavier et la souris  
Tastatur und Maus anschließen  
Collegare la tastiera e il mouse



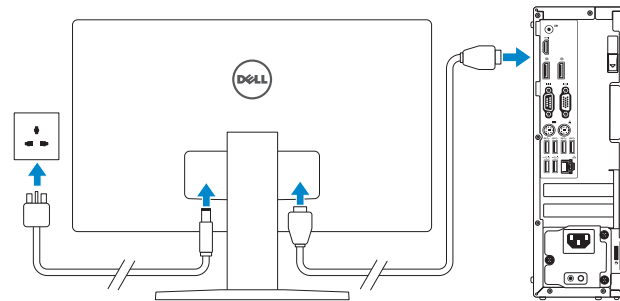
### 2 Connect the network cable – optional

Sluit de netwerkkabel aan (optioneel)  
Connectez le câble réseau (facultatif)  
Netzwerkkabel anschließen (optional)  
Collegare il cavo di rete (opzionale)



### 3 Connect the display

Sluit het beeldscherm aan  
Connectez l'écran  
Bildschirm anschließen  
Collegare lo schermo



**NOTE:** If you ordered your computer with a discrete graphics card, connect the display to the discrete graphics card.

**N.B.:** als u uw computer inclusief een discrete grafische kaart heeft gekocht, sluit u het beeldscherm aan met behulp van de discrete grafische kaart.

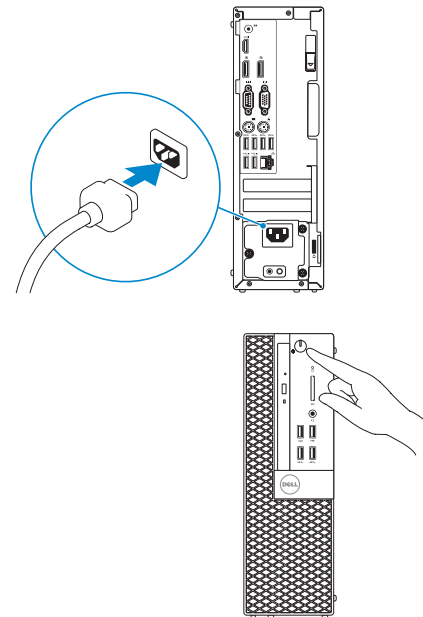
**REMARQUE :** si vous avez acheté votre ordinateur avec une carte graphique distincte, connectez l'écran à cette dernière.

**ANMERKUNG:** Wenn Sie einen Computer mit separater Grafikkarte bestellt haben, schließen Sie die Anzeige über die separate Grafikkarte an.

**N.B.:** se è stato ordinato un computer con una scheda grafica discreta, connettere lo schermo alla scheda grafica discreta.

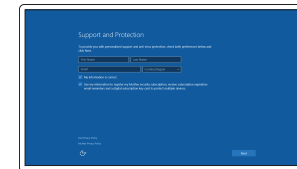
### 4 Connect the power cable and press the power button

Sluit de stroomkabel aan en druk op de aan-uitknop  
Connectez le câble d'alimentation et appuyez sur le bouton d'alimentation  
Stromkabel anschließen und Betriebsschalter drücken  
Collegare il cavo di alimentazione e premere l'Accensione



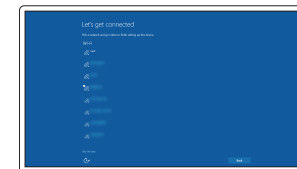
### 5 Finish Windows 10 setup

Voltooi de installatie van Windows 10  
Terminer l'installation de Windows 10  
Windows 10-Setup abschließen  
Terminare la configurazione di Windows 10



#### Enable Support and Protection

Schakel Ondersteuning en bescherming in  
Activer Support et Protection  
Support und Schutz aktivieren  
Abilitare il supporto e la protezione



#### Connect to your network

Maak verbinding met uw netwerk  
Connectez-vous à votre réseau  
Mit dem Netzwerk verbinden  
Connettere alla rete

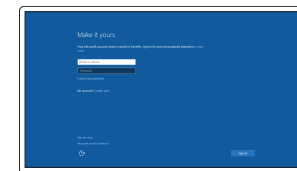
**NOTE:** If you are connecting to a secured wireless network, enter the password for the wireless network access when prompted.

**N.B.:** als u verbinding maakt met een beveiligd draadloos netwerk, vul dan het wachtwoord voor het netwerk in wanneer daar om gevraagd wordt.

**REMARQUE :** si vous vous connectez à un réseau sans fil sécurisé, saisissez le mot de passe d'accès au réseau sans fil lorsque vous y êtes invité.

**ANMERKUNG:** Wenn Sie sich mit einem geschützten Wireless-Netzwerk verbinden, geben Sie das Kennwort für das Wireless-Netzwerk ein, wenn Sie dazu aufgefordert werden.

**N.B.:** se ci si sta connettendo a una rete wireless protetta, inserire la password di accesso alla rete wireless quando richiesto.



#### Sign in to your Microsoft account or create a local account

Meld u aan bij uw Microsoft-account of maak een lokale account aan.  
Connectez-vous à votre compte Microsoft ou créez un compte local  
Bei Ihrem Microsoft-Konto anmelden oder lokales Konto erstellen  
Effettuare l'accesso al proprio account Microsoft oppure creare un account locale

## Product support and manuals

Productondersteuning en handleidingen  
Support produits et manuels  
Produktsupport und Handbücher  
Supporto prodotto e manuali

[Dell.com/support](http://Dell.com/support)  
[Dell.com/support/manuals](http://Dell.com/support/manuals)  
[Dell.com/support/windows](http://Dell.com/support/windows)

## Contact Dell

Neem contact op met Dell | Contacter Dell  
Kontaktaufnahme mit Dell | Contattare Dell

[Dell.com/contactdell](http://Dell.com/contactdell)

## Regulatory and safety

Regelgeving en veiligheid  
Réglementations et sécurité  
Sicherheitshinweise und Zulassungsinformationen  
Normative e sicurezza

[Dell.com/regulatory\\_compliance](http://Dell.com/regulatory_compliance)

## Regulatory model

Wettelijk model | Modèle réglementaire  
Muster-Modellnummer | Modello di conformità alle normative

**D11S**

## Regulatory type

Wettelijk type | Type réglementaire  
Muster-Typnummer | Tipo di conformità

**D11S001**

## Computer model

Computermodel | Modèle de l'ordinateur  
Computermodell | Modello computer

**OptiPlex 5040 SFF**

## Locate Dell apps

Dell-apps zoeken | Localisez les applications Dell  
Dell Apps ausfindig machen | Localizzare le app Dell



### Dell Product Registration

#### Register your computer

Registreeer de computer  
Enregistrez votre ordinateur  
Computer registrieren  
Registrazione il computer



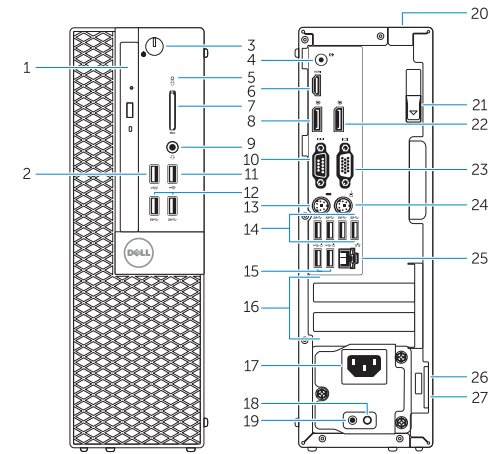
### Dell SupportAssist

#### Check and update your computer

Controleer de computer en werk deze bij  
Recherchez des mises à jour et installez-les sur votre ordinateur  
Computer überprüfen und aktualisieren  
Verificare e aggiornare il computer

## Features

Kenmerken | Caractéristiques | Funktionen | Funzioni



- |                                      |  |
|--------------------------------------|--|
| 1. Optical-drive bay                 | 15. USB 2.0 connectors (Supports Smart Power On) |
| 2. USB 2.0 connector with PowerShare | 16. Expansion-card slots                         |
| 3. Power button/Power light          | 17. Power connector                              |
| 4. Line-out connector                | 18. Power-supply diagnostic button               |
| 5. Hard-drive activity light         | 19. Power-supply diagnostic light                |
| 6. HDMI connector                    | 20. Cable-cover lock slot                        |
| 7. Memory card reader (optional)     | 21. Release latch                                |
| 8. DisplayPort connector             | 22. DisplayPort connector                        |
| 9. Headphone connector               | 23. VGA connector (optional)                     |
| 10. Serial connector                 | 24. PS2/Mouse connector                          |
| 11. USB 2.0 connector                | 25. Network connector                            |
| 12. USB 3.0 connectors               | 26. Security-cable slot                          |
| 13. PS2/Keyboard connector           | 27. Padlock ring                                 |
| 14. USB 3.0 connectors               |  |

- |  |  |
|--|--|
| 1. Compartiment optisch station                | 15. USB 2.0-connectoren (ondersteunt Smart Power On)       |
| 2. USB 2.0-connector met PowerShare            | 16. Uitbreidingskaartsleuven                               |
| 3. Aan-uitknop/stroomlampje                    | 17. Voedingskabelconnector                                 |
| 4. Lijnuitgang                                 | 18. Diagnostische knop voeding                             |
| 5. Activiteitslampje harde schijf              | 19. Diagnostische lampje voeding                           |
| 6. HDMI-connector                              | 20. Sleuf voor vergrendeling van kabelafdekplaatje         |
| 7. Mediakaartlezer (optioneel)                 | 21. Vergrendeling  |
| 8. DisplayPort-connector                       | 22. DisplayPort-connector                                  |
| 9. Hoofdtelefoonconnector                      | 23. VGA-connector (optioneel)                              |
| 10. Seriele connector                          | 24. PS2/muisconnector                                      |
| 11. USB 2.0-connector                          | 25. Netwerconnector  |
| 12. USB 3.0-connectoren                        | 26. Sleuf voor beveiligingskabel                           |
| 13. PS2-toetsenbordconnector                   | 27. Beugel voor hangslot                                   |
| 14. USB 3.0-connectoren                        |  |
| 1. Baie de lecteur optique                     | 15. Ports USB 2.0 (prise en charge de Smart Power activée) |
| 2. Port USB 2.0 avec PowerShare                | 16. Logements pour carte d'extension                       |
| 3. Bouton d'alimentation/Voyant d'alimentation | 17. Port d'alimentation                                    |
| 4. Port sortie ligne                           | 18. Bouton de diagnostic d'alimentation                    |
| 5. Voyant d'activité du disque dur             | 19. Voyant de diagnostic d'alimentation                    |
| 6. Port HDMI                                   | 20. Fente de verrouillage du cache-câble                   |
| 7. Lecteur de carte mémoire (en option)        | 21. Loquet de dégagement                                   |
| 8. Port DisplayPort                            | 22. Port DisplayPort                                       |
| 9. Port pour casque                            | 23. Port VGA (en option)                                   |
| 10. Connecteur série                           | 24. Port PS2/souris  |
| 11. Port USB 2.0                               | 25. Port réseau  |
| 12. Ports USB 3.0                              | 26. Emplacement pour câble de sécurité                     |
| 13. Port PS2/clavier                           | 27. Anneau pour cadenas                                    |
| 14. Ports USB 3.0                              |  |

- |   |   |
|---|---|
| 1. Optischer Laufwerkschacht                          | 15. USB 2.0 Anschlüsse (unterstützt Smart Power On) |
| 2. USB 2.0-Anschluss mit PowerShare                   | 16. Erweiterungskartensteckplätze                   |
| 3. Betriebsschalter/Betriebsanzeige                   | 17. Netzanschluss                                   |
| 4. Leitungsausgangsanschluss (Line-Out)               | 18. Diagnosetaste der Stromversorgung               |
| 5. Festplattenaktivitätsanzeige                       | 19. Diagnoseanzeige Stromversorgung                 |
| 6. HDMI-Anschluss                                     | 20. Schlitz der Kabel-Abdeckungsverriegelung        |
| 7. Speicherkartenleser (optional)                     | 21. Entriegelungsriegel                             |
| 8. DisplayPort-Anschluss                              | 22. DisplayPort-Anschluss                           |
| 9. Kopfhöreranschluss                                 | 23. VGA-Anschluss (optional)                        |
| 10. Serieller Anschluss                               | 24. PS2/Mausanschluss                               |
| 11. USB 2.0-Anschluss                                 | 25. Netzwerkanschluss                               |
| 12. USB 3.0-Anschlüsse                                | 26. Sicherheitskabeleinschub                        |
| 13. PS2/Tastaturanschluss                             | 27. Ring für das Vorhängeschloss                    |
| 14. USB 3.0-Anschlüsse                                |   |
| 1. Alloggiamento dell'unità ottica                    | 15. Connettori USB 2.0 (Supporta Smart Power On)    |
| 2. Connettore USB 2.0 con PowerShare                  | 16. Slot delle schede di espansione                 |
| 3. Accensione/Indicatore di alimentazione             | 17. Connettore di alimentazione                     |
| 4. Connettore della linea di uscita dell'alimentatore | 18. Pulsante di diagnostica dell'alimentatore       |
| 5. Indicatore di attività del disco rigido            | 19. Indicatore di diagnostica dell'alimentatore     |
| 6. Connettore HDMI                                    | 20. Slot blocco coperchio cavi                      |
| 7. Lettore scheda di memoria (opzionale)              | 21. Dispositivo di sblocco                          |
| 8. Connettore DisplayPort                             | 22. Connettore DisplayPort                          |
| 9. Connettore cuffie                                  | 23. Connettore VGA (opzionale)                      |
| 10. Connettore seriale                                | 24. PS2/Connettore del mouse                        |
| 11. Connettore USB 2.0                                | 25. Connettore di rete                              |
| 12. USB 3.0 connectors                                | 26. Slot cavo di protezione                         |
| 13. PS2/Keyboard connector                            | 27. Anelli di sicurezza                             |
| 14. Connettori USB 3.0                                |   |

